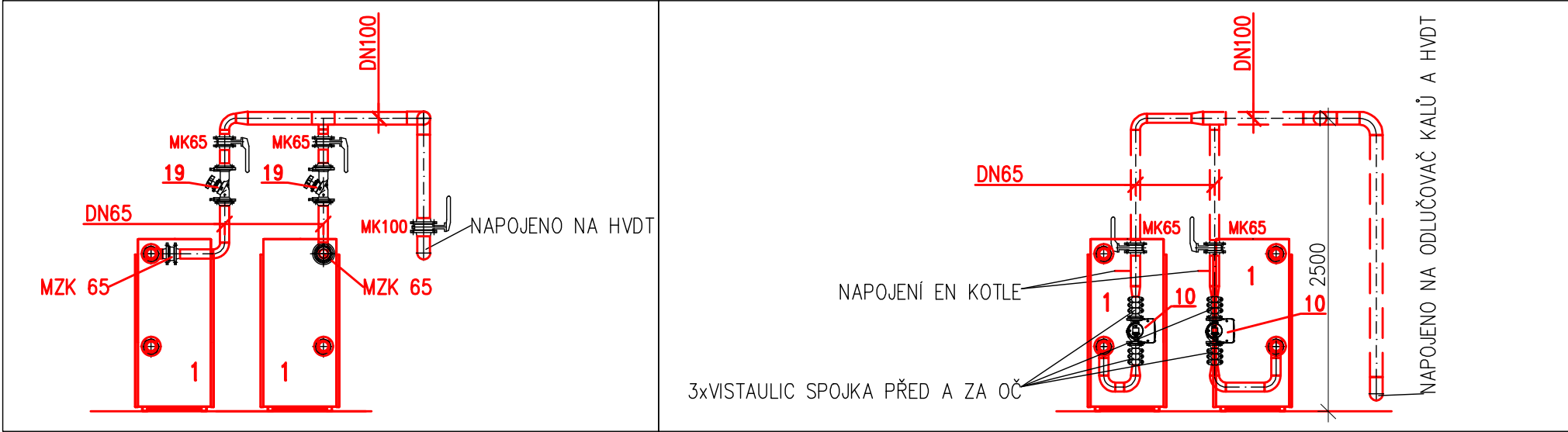
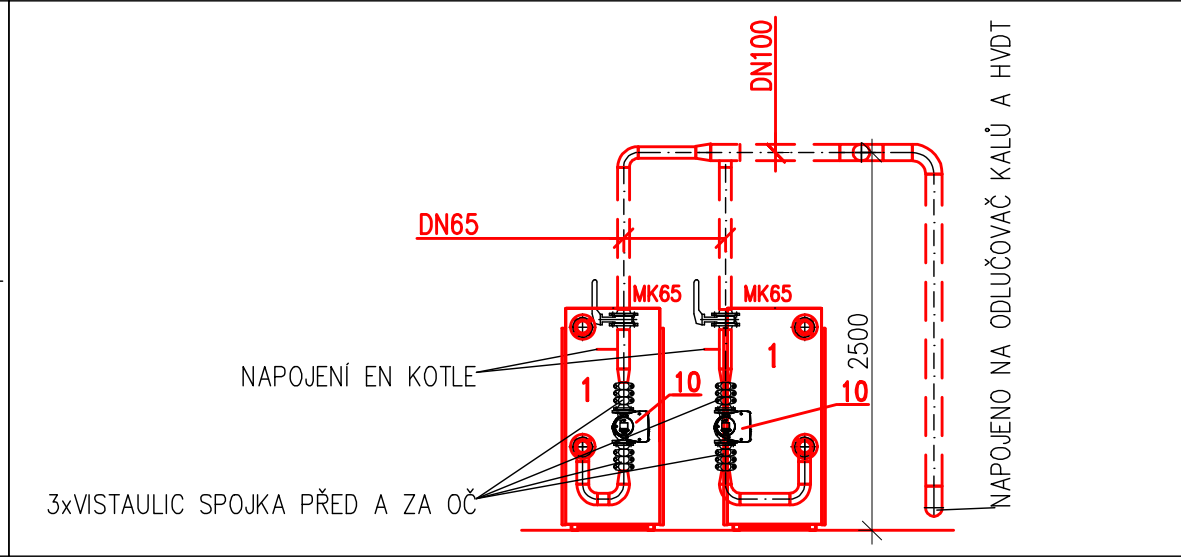


POHLED A



POHLED B



LEGENDA ZAŘÍZENÍ

KOTELNA OBJEKT

- 1
- NOVÝ STACIONÁRNÍ PLYNOVÝ KONDENZAČNÍ KOTEL O VÝKONU 232,9kW (pro 80/60°C) : VÝMĚNÍK ZE SLITINY AL-SI, PŘEDSMĚŠOVACÍ HOŘÁK S MODULAČNÍ ROZSAH 1:6, AKUSTICKÝ VÝKON V INTERIÉRU 58dB, OBJEM VODY 38,8L, MAX.VÝSTUPNÍ TEPLOTA=95°C, POJISTNÁ MEZNÍ HODNOTA=110°C, MAX.PŘÍPUSTNÝ PROVOZNÍ PŘETLAK=6bar, V PROVEDENÍ B, VČETNĚ REGULAČNÍHO PŘÍSTROJE A KASKÁDOVÉHO MODULU, POJISTNÉ SADY (MANOMETR, PjV 1 1/4 Po=3,0bar, AO,...)  
pozn. NORMOVANÝ EMISNÍ FAKTOR NOx =36mg/kWh  
SPOTŘEBA ZEMNÍHO PLYNU = 29,3m³/h

- 2
- STÁVAJÍCÍ BEZTLAKÝ ROZDĚLOVAČ A SBĚRAČ DN200 UPRAVEN NA TLAKOVÝ = ODSTRANĚNÍ PROPOJENÍ
- 3
- NOVÝ ZASOBNÍK VE STOJATÉM PROVEDENÍ PRO NEPŘÍMÝ OHŘEV PITNÉ VODY S VÝMĚNÍKEM TEPLA A EL.TOPNÝM TĚLESEM O OBJEMU 712L SMALTOVANÝ POVRCH, MAX.DOVOL.PROVOZNÍ TLAK=10bar, PROVOZNÍ TEPLOTA=95°C, TL.IZOLACE=105mm, TEP.ZTRÁTY=123W, EL.PŘÍRUBOVÉ TOPNÉ TĚLESO PRO MONTÁŽ DO KONTROLNÍHO OTVORU O VÝKONU 10kW (400V) VČETNĚ MONT.PŘÍSLUŠENSTVÍ, TEPLOMĚR, HOŘČÍKOVÁ ANODA A DALŠÍ MONT.PŘÍSLUŠENSTVÍ
- 4
- NOVÁ PRŮTOČNÁ EXPANZNÍ NÁDOBA S MEMBRÁNOU PRO OHŘEV TV–O OBJEMU 60L, MAX.DOVOLENÝ PŘETLAK 10bar, PŘIPOJENÍ Rp 1 1/4", VČETNĚ T–kusu Rp 1 1/4", VČETNĚ ARMATURY Rp 1 1/4" PRO ZAJIŠTĚNÍ PRŮTOKU EN DÁLE ZABEZPEČUJE UZAVÍRÁNÍ A VYPOUSTĚNÍ (FLOWJET)

- 5
- STÁVAJÍCÍ ČERPADLOVÝ EXPANZNÍ A DOPLŇOVACÍ AUTOMAT REFLEX VARIOMAT 1 VČETNĚ ZÁKLADNÍ A PŘIDAVNÉ NÁDOBY
- 7
- STÁVAJÍCÍ PŘIROZENÍ VĚTRÁNÍ KOTELNY–OBJEKT\_PŘÍVOD VZDUCHU
- 8
- STÁVAJÍCÍ PŘIROZENÍ VĚTRÁNÍ KOTELNY–OBJEKT\_ODVOD VZDUCHU
- 9a
- STÁVAJÍCÍ ODVOD SPALIN O VNITŘNÍM PRŮMĚRU 225mm, TŘÍVRSTVÝ S TEP.IZOLACÍ TL.=40mm
- 9b
- NOVÝ KOUŘOVOD B<sub>23p</sub> KOTLE DN200 JEDNOVRSTVÝ PLASTOVÝ (T120 H1,P1 W 2 G,O); REVIZNÍ KOLENO
- 15
- NOVÁ EXPANZNÍ NÁDOBA ZDROJE TEPLA S MEMBRÁNOU O OBJEMU 50L, MAX.DOVOLENÝ PŘETLAK 6bar
- 16
- NOVÝ HYDRAULICKÝ VYROVŇOVAČ DYNAMICKÝCH TLAKŮ HVDT IV PŘIPOJENÍ DN100, Q<sub>max</sub>=27m³/h, PN6, VČETNĚ PROTIPŘÍRUB, VČETNĚ ODVZDUŠŇOVACÍHO A VYPOUSTĚČÍHO VENTILU, VČETNĚ IZOLACE
- 17
- NOVÉ NEUTRALIZAČNÍ ZAŘÍZENÍ PRO CELKOVÝ VÝKON KOTLŮ DO 800kW, VČETNĚ GRANULÁTU A DALŠÍHO MONTÁŽNÍHO PŘÍSLUŠENSTVÍ
- 18
- NOVÝ ODLUČOVAČ NEČISTOT A KALŮ, VERTIKÁLNÍ INSTALACE, DN80/PN6, Q<sub>max</sub>=27m³/h, VČETNĚ MAGNETICKÉ VLOŽKY PRO ODDĚLENÍ FEROMAG.ČÁSTEČEK
- 19
- NOVÝ PŘÍRUBOVÝ RUČNÍ VYVAŽOVACÍ VENTIL DN65, m=11000kg/h, dp=3,0kPa, n=6,3
- 20
- NOVÝ PŘÍRUBOVÝ RUČNÍ VYVAŽOVACÍ VENTIL DN80, m=22580kg/h, dp=3,34kPa, n=8,0
- 21
- NOVÝ ZÁVITOVÝ RUČNÍ VYVAŽOVACÍ VENTIL DN50, m=7600kg/h, dp=5,48kPa, n=4,0
- 22
- NOVÝ MECHANICKÝ FILTR VELIKOSTI 5"
- 23
- NOVÁ ARMATURA K PŘÍMÉMU DOPLŇOVÁNÍ VODY DO OS (UZAVÍRACÍ KK, SYSTÉMOVÝ ODDĚLOVAČ S INTEGROVANÝM FILTREM, VODOMĚR S VÝSTUPEM IMPULZŮ) VČETNĚ MONTÁŽNÍHO PŘÍSLUŠENSTVÍ
- 24
- NOVÉ ODSOLOVÁNÍ= POUZDRO+OMEZOVAČ PRŮTOKU+UZAVÍRACÍ KK S ODBĚREM VZORKŮ+ODSOLOVACÍ PATRONA PRO ODSOLOVÁNÍ AŽ NA VODIVOST 10μS/cm
- 25
- NOVÝ VODOMĚR PRO MONITOROVÁNÍ ODSOLOVACÍHO ZAŘÍZENÍ PRO ÚPRAVU TOPNÉ VODY

KOTELNA RESTAURACE

- 30
- STÁVAJÍCÍ BEZTLAKÝ ROZDĚLOVAČ A SBĚRAČ DN000 UPRAVEN NA TLAKOVÝ = ODSTRANĚNÍ PROPOJENÍ
- 31
- NOVÝ ZASOBNÍK VE STOJATÉM PROVEDENÍ PRO NEPŘÍMÝ OHŘEV PITNÉ VODY S VÝMĚNÍKEM TEPLA A EL.TOPNÝM TĚLESEM O OBJEMU 476L SMALTOVANÝ POVRCH, MAX.DOVOL.PROVOZNÍ TLAK=10bar, PROVOZNÍ TEPLOTA=95°C, TL.IZOLACE=51,5mm, TEP.ZTRÁTY=100W, EL.ŠROUBOVACÍ TOPNÉ TĚLESO PRO MONTÁŽ DO KONTROLNÍHO OTVORU O VÝKONU 3kW (400V) VČETNĚ MONT.PŘÍSLUŠENSTVÍ, TEPLOMĚR, HOŘČÍKOVÁ ANODA A DALŠÍ MONT.PŘÍSLUŠENSTVÍ
- 32
- NOVÁ PRŮTOČNÁ EXPANZNÍ NÁDOBA S MEMBRÁNOU PRO OHŘEV TV–O OBJEMU 25L, MAX.DOVOLENÝ PŘETLAK 10bar, PŘIPOJENÍ G3/4", VČETNĚ T–kusu Rp3/4", VČETNĚ ARMATURY G3/4" PRO ZAJIŠTĚNÍ PRŮTOKU EN DÁLE ZABEZPEČUJE UZAVÍRÁNÍ A VYPOUSTĚNÍ (FLOWJET)
- 33
- STÁVAJÍCÍ PŘIROZENÍ VĚTRÁNÍ KOTELNY–OBJEKT\_PŘÍVOD VZDUCHU
- 34
- STÁVAJÍCÍ PŘIROZENÍ VĚTRÁNÍ KOTELNY–OBJEKT\_ODVOD VZDUCHU

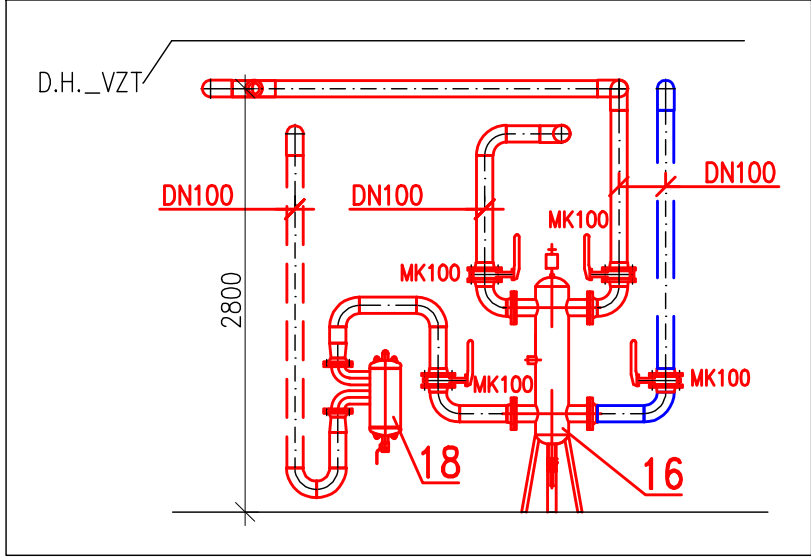
Tabulka místností		
Číslo	Jméno	Plocha [m²]
1.42a	KOTELNA OBJEKT	29,7
1.42b	KOTELNA RESTAURACE	17,4
1.47	ELEKTOROROZVODNA	14,7

NAPOJENA NA STÁVAJÍCÍ STOUPACÍ POTRUBÍ OD ROZDĚLOVAČE

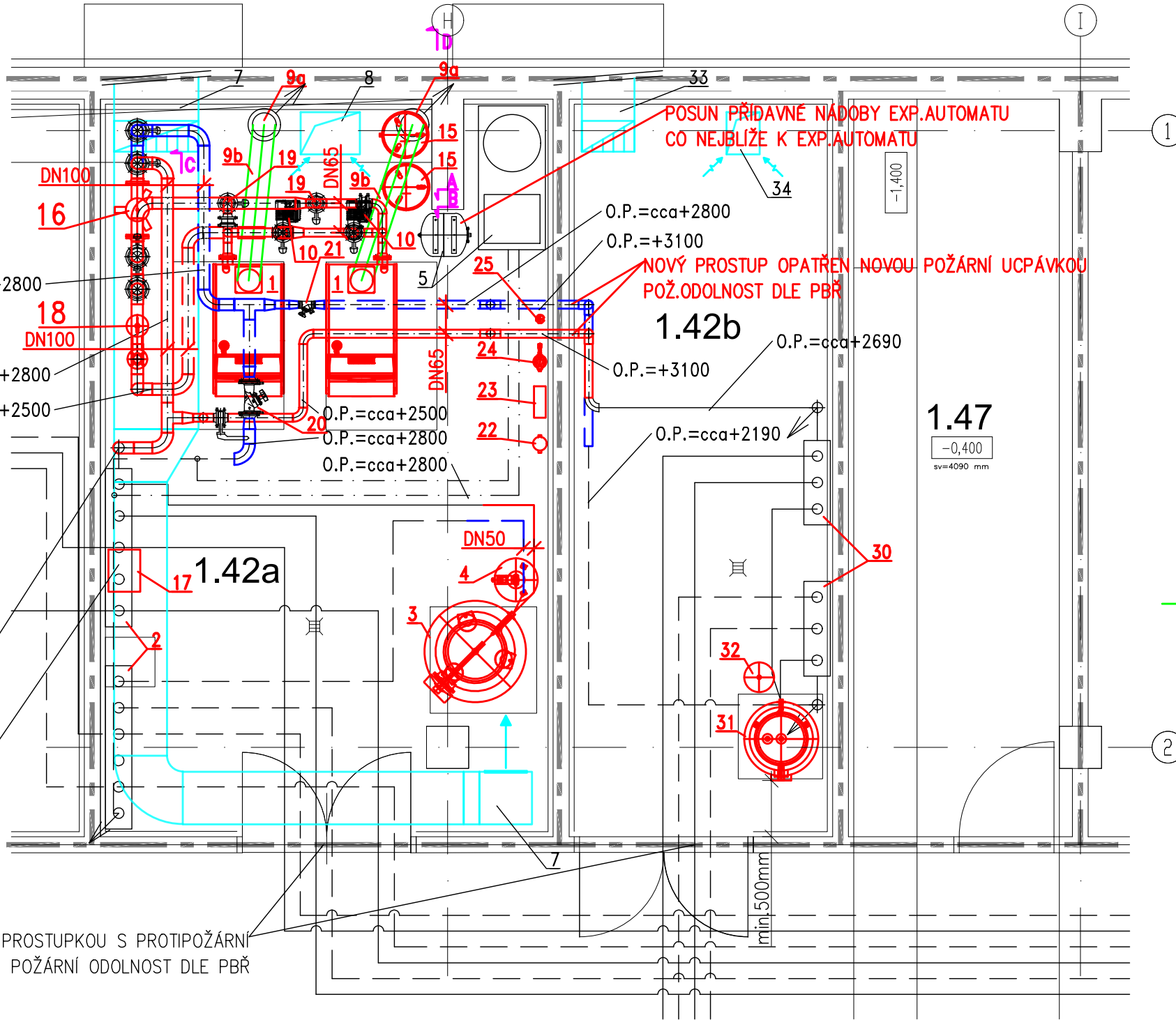
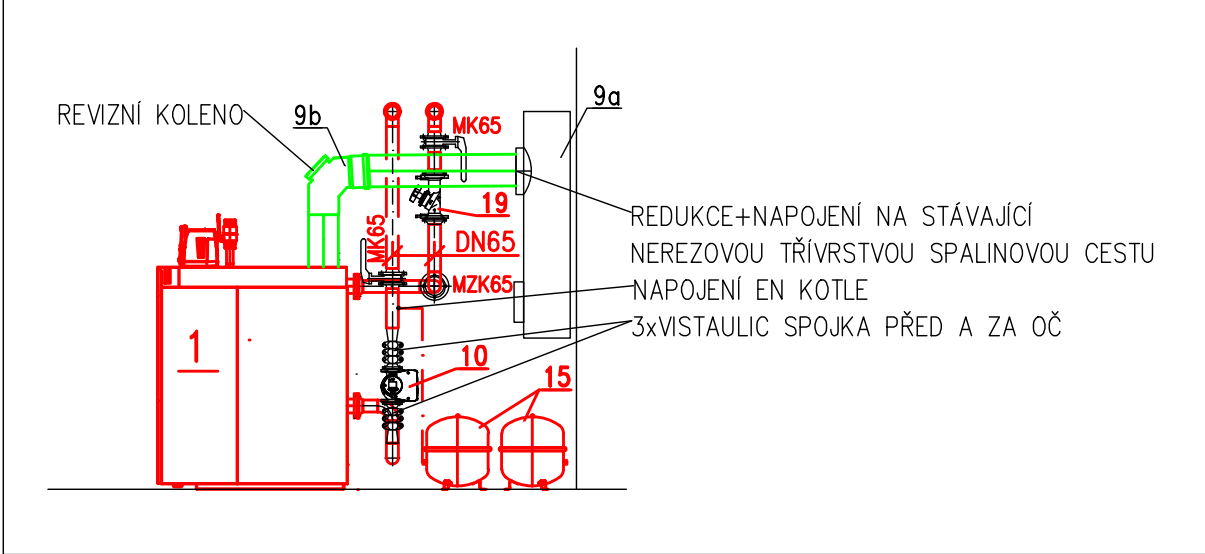
NEUTRALIZAČNÍ ZAŘÍZENÍ UMÍSTĚNO POD ROZDĚLOVAČEM

PROSTUP OPATŘEN STÁVAJÍCÍ PROSTUPKOU S PROTIPOŽÁRNÍ UCPÁVKOU – POŽÁRNÍ ODOLNOST DLE PBR

POHLED C



POHLED D



LEGENDA

- STÁVAJÍCÍ PŘÍVOD TOPNÉ VODY
- STÁVAJÍCÍ ZPÁTEČKA TOPNÉ VODY
- STÁVAJÍCÍ POJISTNÉ A DOPLŇOVACÍ POTRUBÍ
- STÁVAJÍCÍ STUDENÁ VODA VIZ ZDRAVOTECHNIKA
- STÁVAJÍCÍ TEPLÁ VODA VIZ ZDRAVOTECHNIKA
- STÁVAJÍCÍ CÍRKULACE VIZ ZDRAVOTECHNIKA
- NOVÝ PŘÍVOD TOPNÉ VODY, TRUBKY OCELOVÉ ČERNÉ, IZOLOVÁNO
- NOVÁ ZPÁTEČKA TOPNÉ VODY–OS, TRUBKY OCELOVÉ ČERNÉ, IZOLOVÁNO
- NOVÁ ZPÁTEČKA TOPNÉ VODY–KOTLOVÝ OKRUH, TRUBKY OCELOVÉ ČERNÉ, IZOLOVÁNO
- NOVÉ POJISTNÉ A DOPLŇOVACÍ POTRUBÍ, TRUBKY OCELOVÉ ČERNÉ, IZOLOVÁNO
- NOVÁ STUDENÁ VODA VIZ ZDRAVOTECHNIKA
- NOVÁ TEPLÁ VODA VIZ ZDRAVOTECHNIKA
- NOVÁ CÍRKULACE VIZ ZDRAVOTECHNIKA
- STÁVAJÍCÍ ZAŘÍZENÍ UT
- STÁVAJÍCÍ ZAŘÍZENÍ VZT
- NOVÉ ZAŘÍZENÍ UT
- HRANICE POŽÁRNÍHO ÚSEKU – PŘI PROSTUPU POTRUBÍ HRANICÍ POŽÁRNÍHO ÚSEKU BUDE POUŽITA PROTIPOŽÁRNÍ UCPÁVKA – POŽÁRNÍ ODOLNOST DLE PBR

zodpovědný projektant	hlavní inženýr projektu  Ing. Richard Müller richard.muller@profesprojekt.cz	vypracoval  Ing. Jakub Plechatý	 <b>PROFES PROJEKT spol. s r.o.</b> projektová a inženýrská činnost Vejřichova 272, 511 01 Turnov www.profesprojekt.cz
		kontroloval  Ing. Richard Müller	

objednatel Kulturní centrum Turnov, s.r.o., Markova 311, 51101 Turnov		místo Turnov	
akce KCT TURNOV, s.r.o. MARKOVA 311, TURNOV REKONSTRUKCE ZDROJE TEPLA D.1.2 TECHNIKA PROSTŘEDNÍ STAVEB D.1.2.4 TPS - VYTÁPĚNÍ	stupeň  DPS	datum 09.2024	
		číslo zakázky  24034	výkres č.
		měřítko  1:50	
příloha NOVÝ STAV KOTELEN	číslo D.1.2.4.2-07		